

# 1.3\_04 WIENŹCE

# SKALA 1:20

WYKAZ STALI ZBROJENIOWEJ

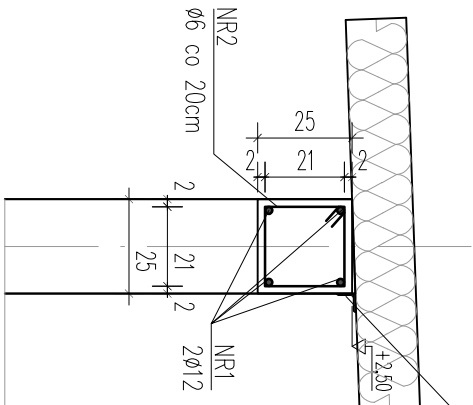
NR	Ø	DŁUGOŚĆ /m/	ILOŚĆ /SZT./	A - I	
				Ø 6	Ø 12
W-1	1	Ø 12	44,50	4	178
	2	Ø 6	0,94	223	209,62
W-2	3	Ø 12	5,50	4	22,00
	4	Ø 6	0,84	111	94,24
DŁUGOŚĆ		m	303,86	200	
MASA JEDNOSTKOWA		kg/m	0,222	0,888	
MASA RAZEM		kg	304,08	200,89	
OGÓŁEM		kg	512,96		

UWAGI :

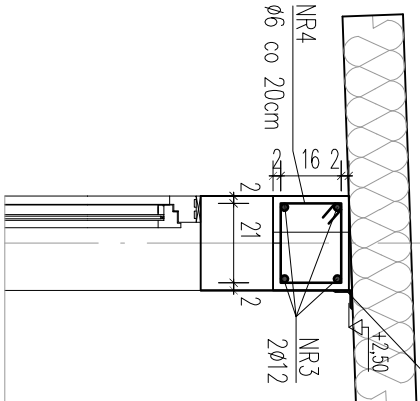
- BETON B-20 (C16/20)
- STAL A-I Ø 6 Ø 12

## WIENIEC W-1

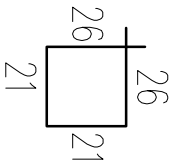
## WIENIEC W-2



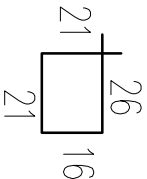
W IRAKCJE BETONOWANIA  
WIENCA OSADZIĆ 60x60x6  
DLA MOCOWANIA PŁYT DACHOWYCH  
(TYLKO NA POZ. +2,70)




W IRAKCJE BETONOWANIA  
WIENCA OSADZIĆ 60x60x6  
DLA MOCOWANIA PŁYT DACHOWYCH  
(TYLKO NA POZ. +2,70)



NR2 Ø6 co 20cm l=94cm szt.223



NR4 Ø6 co 20cm l=84cm szt.111

AUTOR PROJEKTU					
<div><div></div><div><b>ARCONBUD</b> PRZEDSIĘBIORSTWO PROJEKTOWO - WYKONAWCZE</div></div>					
Rok założenia 1992, 91-425 Łódź, ul. Pohocna 36a, 42 633-27-38, arconbud@arconbud.com.pl, www.arconbud.com.pl, NIP: 726-012-73-10, REGON: 470590055.					
INWESTOR					
Gmina Brójce 95-006 Brójce 39					
TYTUŁ OPRACOWANIA					
Budowa kompleksu sportowego typu orlik w ramach inwestycji pt.: "Infrastruktura sportowa w gminie Brójce"					
ADRES OBIEKTU					
95-006 Wola Rakowa - frag. działki nr 208, 209/1 - obręb 0015 Wola Rakowa					
TOM					
TOM 1.3 Projekt konstrukcyjny budowy budynku zaplecza boisk sportowych					
PROJEKTOWAŁ	inż. Zbigniew Pietroń		upr.193/86/WŁ	SPECJALNOŚĆ KONSTRUKCYJNO- BUDOWLANA	PODPIS
OPRACOWAŁ	mgr inż. arch. Patryk Pietroń				
NAZWA RYSUNKU					SKALA
WIĘŹNCE					1:20
FAZA PROJEKTU					
PROJEKT TECHNICZNY					DATA
ZLECENIE					03.2025
1/P/02/2025	1.3	K	1.3_04		